

Les OISEAUX de MESSIAEN



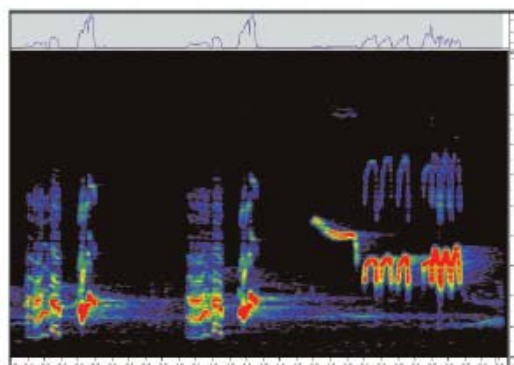
LA GRIVE MUSICIENNE

Turdus philomelos

Enregistrée à Petichet, le 18 mars 2008 à 6h 30 du matin.

Migratrice partielle, on l'observe dans les régions forestières (bois, forêts mixtes et conifères) de toute l'Europe.

La Grive musicienne est l'un des plus grands inventeurs qui soient de timbres, d'attaques, de rythmes, de contours mélodiques. C'est un des meilleurs artistes de France, d'Europe et du monde. Son chant se caractérise par de petits motifs, fortement rythmés, et répétés 2, 3, 4 et parfois 5 fois en succession, mais le plus souvent trois fois de suite, à la manière d'une incantation, ce qui lui confère une autorité presque magique. O.M.



Lire un sonagramme :

À l'horizontale : l'axe du temps (en dixièmes de secondes).

À la verticale : les hauteurs et le profil mélodique (en hertz).

Les couleurs : du jaune vers le rouge : de plus en plus fort.

La Grive musicienne dans l'oeuvre de Messiaen :

Livre d'orgue (Chants d'oiseaux)

Livre d'orgue (soixante-quatre durées)

Le Réveil des oiseaux (orchestre et piano)

Verset pour la fête de la Dédicace (orgue)

Méditations sur le mystère de la Sainte Trinité (orgue)

Chronochromie (orchestre)