

Les OISEAUX de MESSIAEN



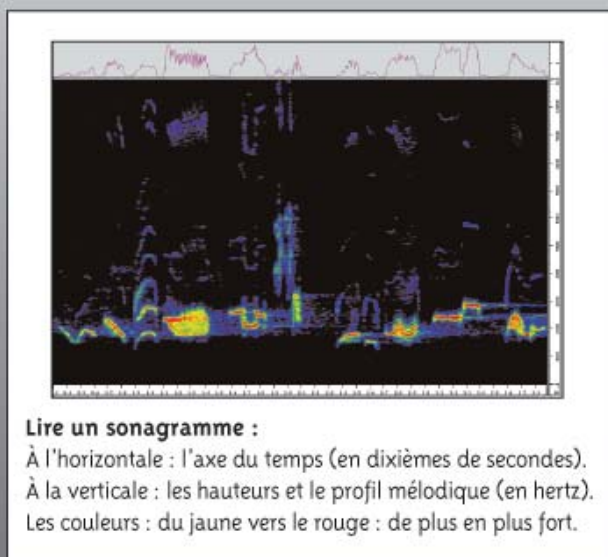
LE MERLE NOIR

Turdus merula

Enregistré à Petichet le 17 mars 2008 à 6h du matin.

Présent dans toute l'Europe, le Merle noir est le ténor de nos campagnes et de nos villes ! Il vit aussi en forêt.

Ce qui peut caractériser le chant du Merle noir : c'est d'abord son registre médium (il est moins aigu que beaucoup d'autres chanteurs) – ensuite sa tonalité colorée, joyeuse, où l'on trouve la tierce majeure, le mode majeur, et même l'hypermajeur (par exemple, do majeur avec un fa dièse) – enfin le sentiment mêlé qui se dégage de ses lignes mélodiques, tantôt moqueuses, ironiques, et d'une exubérante gaieté, tantôt calmes, paisibles, presque solennelles. O.M.



Lire un sonagramme :

À l'horizontale : l'axe du temps (en dixièmes de secondes).
À la verticale : les hauteurs et le profil mélodique (en hertz).
Les couleurs : du jaune vers le rouge : de plus en plus fort.

Le Merle noir dans l'oeuvre de Messiaen :

Messe de la Pentecôte (communion)

Livre d'orgue (Chants d'oiseaux)

Petites liturgies de la présence divine
(choeur et orchestre)

Merle noir (piano)

Merle noir (piano et flûte)

Le Réveil des oiseaux (orchestre et piano)