

Les OISEAUX de MESSIAEN



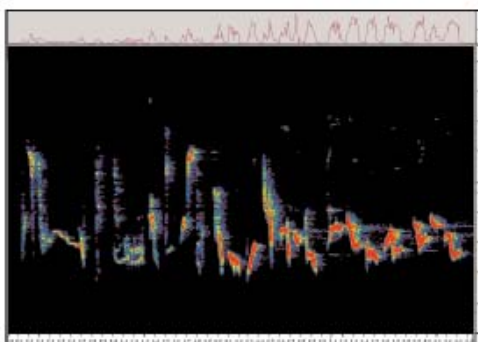
LA FAUVETTE À TÊTE NOIRE *Sylvia atricapilla*

Enregistrée à Laffrey le 16 avril 2008 à 6h30 du matin.

Sédentaire, la Fauvette à tête noire habite les lieux buissonneux en lisière de forêts, les parcs et jardins du sud de l'Europe.

Son chant se divise en deux parties : d'abord un gazouillis, plein de jolis motifs espacés, mais très faible, audible seulement quand l'oiseau est proche - ensuite un refrain, très fort, portant loin, dont le timbre flûté, limpide, éclatant, permet d'identifier l'oiseau facilement.

Ce refrain, de tonalité majeure et même hypermajeure, utilise des formules mélodiques arpégées caractéristiques par leurs intervalles disjoints, et aussi des chromatismes retournés : la ligne mélodique est gaie, pleine de charme. O.M.



Lire un sonogramme :

À l'horizontale : l'axe du temps (en dixièmes de secondes).
À la verticale : les hauteurs et le profil mélodique (en hertz).
Les couleurs : du jaune vers le rouge : de plus en plus fort.

La Fauvette à tête noire dans l'oeuvre de Messiaen :

Livre d'orgue (soixante-quatre durées)

Le Réveil des oiseaux (pour orchestre et piano)

Saint-François d'Assise : le prêche aux oiseaux (opéra)

Catalogue d'oiseaux

Un Vitrail et des oiseaux (piano et petit orchestre)